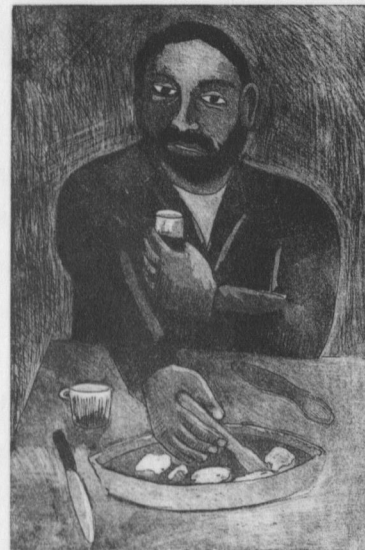


SANDOVAL
Trajectòria d'un gravador



Bordell. 1983
Linòleum
29 x 24 cm



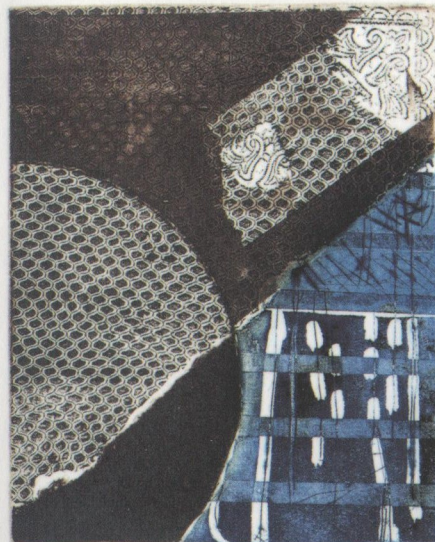
Sèrie: Menjadors de patates. 1998
Aiguafort, aiguatinta i ferro.
37 x 26 cm

Gravar és un exercici de contenció, de submissió a un procediment que distancia l'acció immediata del dibuixar i del pintar, posant pel mig un temps d'incisió de les planxes i l'estampació, suficient per condicionar l'expressivitat, i alleugerir el neguit per tacar els suports de formes i colors. Tot i aquesta metodologia, el resultat ha de traduir la pulsio del creador sense intermitències, desvetllant la tècnica, sense limitar les imatges, ni perdre la frescor de l'estil i la propietat. L'obra gravada congela l'accionisme, però no atura la intenció primigènia. Aquesta contradicció aparent juga a favor d'una metodologia que procura una major tensió en els passos que prefiguren el resultat, fins que la planxa entintada i el paper freguen les seves superfícies. Resulta colpidor observar com, més enllà dels credors minuciosos i acurats, han estat els expressionistes qui han omplert de contingut l'extensa diversitat del gravat d'aquest segle. La incisió del coure o de zenc, enriqueix els perfils del dibuix, per apropar-lo a l'escultura, al baix-relleu intens i expressiu. D'aquests procediments són, però, la xilografia i el linòleum, qui millor tradueixen l'impuls i l'instant. Rebaixant els solcs de la planxa, dura o toba, s'amplia la corporeïtat del dibuix amb les gúbies, contrastant en llums i ombres la prefiguració de les formes, i delimitant una essència i puresa intensa. Aquest rastre esdevé inquietant i/o pictòric, excepcional per accentuar aquells temes on l'home i la naturalesa vibren en confluència.

Sandoval és al linòleum el que els expressionistes alemanys eren als fauistes i als postimpressionistes, una font d'inspiració que recrea un món de nocturnitat, de llums i ombres, que acosten l'home a la seva condició urbana i existencial, il·luminant la claror dels brins de vida que poden trobar-se en aquestes escenes que argumenta... amants, músics, bevedors amarats de nocturnitat, i d'homenatges als mites de la història de l'Art, amb els quals conjumina la passió creativa.

Si el linòleum és el dibuix, l'aiguafort és en ell la textura, i a través seu l'amplitud inabastada dels colors i les superfícies, que esdevenen informals i gestuals, mai deslligades d'una poètica vital, i un crit sord i íntim de la necessitat d'estètica.

Josep Miquel Garcia



Sense títol. 1997
Aiguafort i punta seca
22 x 16 cm



Sense títol. 1995
Aiguafort / aiguatinta
22 x 16 cm

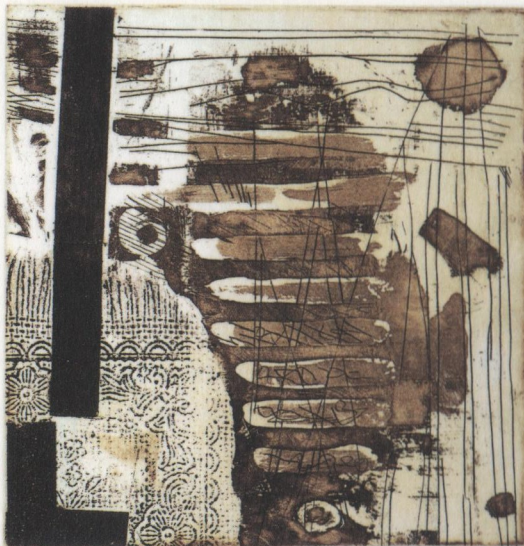


Sense títol. 1997
Aiguafort i punta seca
22 x 16 cm



Sense títol. 1995
Collage i aiguafort
22 x 20 cm

Sense títol. 1997
Aiguafort i aiguatinta .
20 x 18 cm



Sense títol. 1997
Aiguafort i aiguatinta .
20 x 16 cm



Del 14 de febrer al 5 de març del 2000

Sala d'Art Xavier Gosé

Av. de Prat de la Riba, 37
25008 Lleida

Horaris:

feiners, i dissabtes, de 18 a 20 h
diumenges i festius, de 12 a 14 h

LA PAERIA



Ajuntament de Lleida